

## Logopress3™

Logopress 3 ist eine 3D-Software für die Konstruktion von Folgeverbund-, Transfer-, Feinstanz- oder Einzelwerkzeugen. Starten Sie ein Projekt entweder mit einem in SolidWorks erstellten oder einem importierten Teil. Der komplette Prozess wird dann dank der leichten Bedienbarkeit sowie der Ablaufautomatiken von Logopress3 beschleunigt.

### Entfaltungsfunktionen

Mit Logopress3 Unbending und wenigen Mausklicken können Sie Ihr Werkstück abwickeln und die einzelnen Schritte des Streifens erstellen. Mit diesen Schritten ist es dann möglich das Streifenbild zu erstellen. Dies kann entweder aus einem im SolidWorks erstellten Werkstück oder einem importierten Werkstück erfolgen, ohne spezifische Vorbereitung.

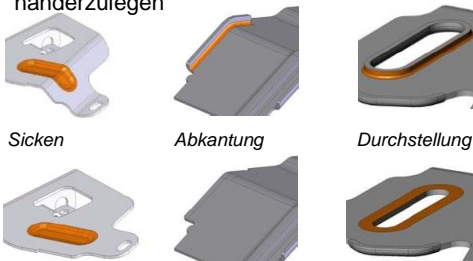


Diese Abwickelfunktionen können auch sehr leicht und schnell editiert werden. So kann man ganz einfach zwischen einer vollständigen und einer partiellen Entfaltung umschalten, die neutrale Faser ändern oder die elastische Rückfederung steuern.

Logopress3 Unbending ist im Komplettpaket enthalten, kann aber auch einzeln erworben werden, wenn die Freiformabwicklung, Streifenfunktionen und der Werkzeugaufbau nicht benötigt werden.

### Schlüsselfunktionen:

- Automatische Analyse der Biegungen
- Steuerung der neutralen Faser
- Kundenspezifische Anpassung der neutralen Faser
- Vollständige oder partielle Entfaltung
- Steuerung der elastischen Rückfederung
- Abwicklung von Sicken
- Abwicklung der nach unten oder oben gebogenen Abkantungen
- Abwicklung von Durchstellungen
- Abwicklung von Scherungen
- Abwicklung auch bei nicht konstanten Dicken
- Möglichkeit, die vorherigen Schritte anzuzeigen oder auszublenden
- Möglichkeit, mehrere Zwischenschritte übereinanderzulegen



### Entformungsfunktionen

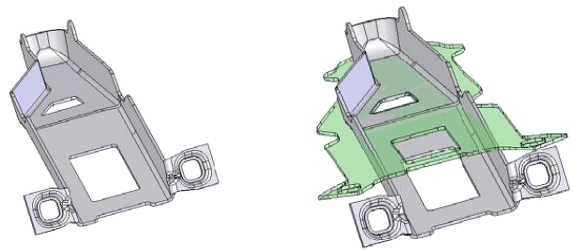
Mit Logopress3 Blank sind Sie in der Lage auch Freiformteile oder Teile mit Freiformen abzuwickeln. Sie sparen viel Zeit gegenüber einer manuellen Abwicklung. Es können Volumenkörper oder Flächen, native (SolidWorks Teile) oder importierte Teile abgewickelt werden.

Logopress3 Blank hilft bei der Erstellung von Angeboten sowie auch in der Konstruktion. Es spart viel Zeit für die Entwicklung von Zuschnitten, die sonst in der Werkstatt ermittelt werden müssten.

Sie müssen auch kein Profi in der „Finite Elemente Berechnung“ sein um Logopress3 Blank zu benutzen. Dank der Voreinstellungen, ist es von Anfang an sehr einfach und intuitiv zu bedienen. Trotzdem kann man noch auf viele Parameter zugreifen und sie verändern. Sowie z.B. das Klemmen des Bleches an den Stellen, an denen später eine Anbindung im Streifen ist oder die Netzparameter, um ein noch genaueres Ergebnis zu erzielen.

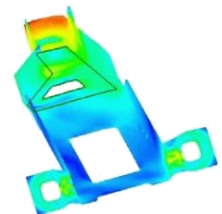
Logopress3 Blank ist im Komplettpaket enthalten, aber es kann auch einzeln erworben werden, wenn die Streifenfunktionen und der Werkzeugaufbau nicht benötigt werden.

Logopress3F ist ein Paket, das das komplette Abwickeln beinhaltet: Lineare und Freiform-Abwicklungen.



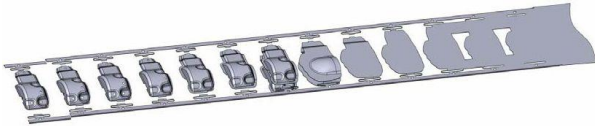
### Schlüsselfunktionen:

- Funktioniert mit nativen und importierten Teilen
- Volumenkörper und Flächen werden unterstützt
- Anpassbare Materialdatenbanken
- Die Dicke des Materials wird unterstützt
- Freie Wahl der Startfläche
- Freie Wahl der Ziehrichtung
- Erlaubt Flächen/Kanten zu klemmen
- Informationen über Ausdünnung und Verdickung
- Informationen über Spannung und Verformung
- Alle Informationen werden animiert dargestellt



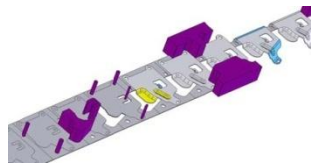
## Streifenstellungsfunktionen

Das Streifenaufbaumodul kann für Folgewerkzeuge oder aber auch für Transferwerkzeuge benutzt werden. Sie können damit schnell und einfach einen 3D-Streifen erstellen.



Das Logopress3 Strip Layout Modul kann mit Teilen umgehen, die mit Logopress3 Funktionen abgewickelt wurden, als auch mit Fremddaten Ihrer Kunden oder Partnern aus anderen Systemen. Es können alle verschiedenen Arten von Teilen benutzt werden, auch mit unterschiedlicher Wandstärke. Auch können mehrere Teile im Streifen sein, gleiche oder unterschiedliche, so wie auch gespiegelte Teile, die man extra mit einer eigenen Funktion leicht erstellen kann.

Das Logopress3 Strip Layout Modul ist im Komplettpaket enthalten, aber es kann auch ohne den Werkzeugbau erworben werden. Dabei sind die Abwickelmodule mit enthalten, so dass es z.B. das ideale Werkzeug für die Kalkulation ist.



## Schlüsselfunktionen:

- Verwaltung von mehrfachen Teilen
- Optimierung der Anordnung
- Drag and Drop Funktionen
- Excel-Dokument mit nützlichen Daten für die Kalkulation
- Einfügen/Entfernen von Schritten
- Werkstoffinformationen
- Berechnung der Scheid- und Biegekräfte
- Ermittlung des globalen Kräfteschwerpunktes
- Ermittlung des Kraftschwerpunktes einzelner Stempel
- Berücksichtigte Rückfederung ein/ausschaltbar
- Möglichkeit, den vorherigen Schritt anzuzeigen oder auszublenden
- Assoziativität mit der Abwicklung
- Voransicht OpenGL
- Automatische Erstellung von Stempeln für Innenkonturen im Teil
- Leistungsstarke Assistenten für die Definition der Schneid-, Biege- und Formstempel
- Referenzierte Stempel (Stempelkopien)
- Anordnungsmuster aus Teilen können auch für Stempel benutzt werden

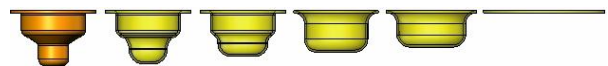
## Streifenerkennungsfunktionen– Modul Rotationssymmetrisches Tiefziehen

Das Logopress3 Strip Layout Modul enthält auch noch eine spezielle Funktion für runde (Rotationssymmetrische) Teile.

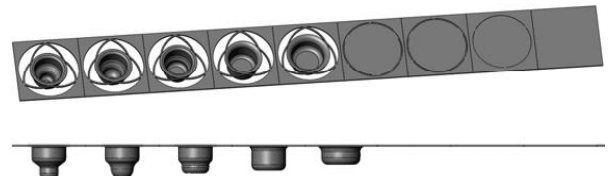
Diese leistungsstarke Funktion erstellt automatisch die einzelnen Ziehstufen, in Anhängigkeit des Materials. Normalerweise ist dies eine Aufgabe die viele Stunden in Anspruch nimmt, doch mit Logopress3 sind es nur wenige Minuten.

Natürlich können Sie im Logopress3 alle Parameter einstellen. Das Know-how dieses Assistenten hat sich auch schon 18 Jahre in unserer 2D-Software bewährt. Die folgenden Bilder liefern Ihnen mehr Information.

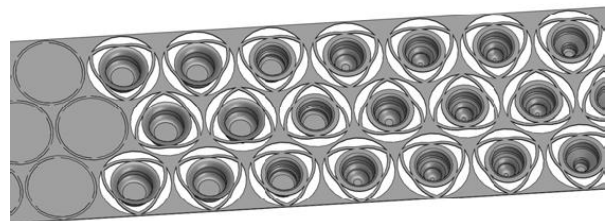
*Nach 10 Sekunden Berechnung:*



*Und nach weiteren 2 Minuten:*



*Das Ganze in weniger als 5 Minuten:*



## Schlüsselfunktionen:

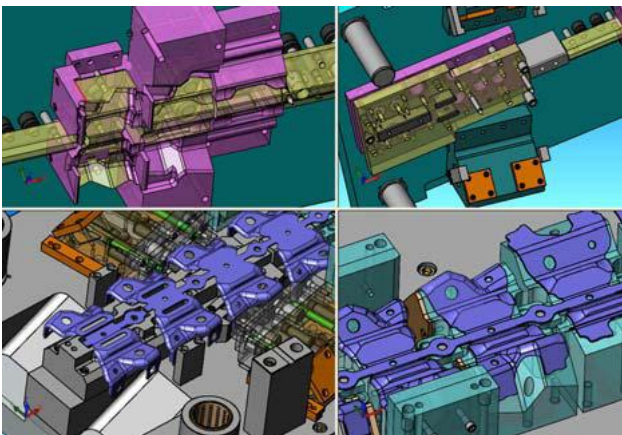
- Automatische Berechnung jedes Zwischenschrittes
- Mit dem Materialtyp werden die Reduktionsverhältnisse automatisch bestimmt
- Möglichkeit, die Datenbank benutzerdefiniert anzupassen, um eigene Erfahrungswerte und eigenes Know-how zu integrieren
- Neue automatische Berechnung bei Radius- oder Durchmesseränderung eines Tiefziehteiles
- Berechnung der Kräfte auf der Abstreifplatte
- Automatische und benutzerdefinierte Steuerung der Streifenanbindungen
- Möglichkeit, den vorherigen oder den folgenden Schritt übereinander anzuzeigen

## Werkzeugaufbaufunktionen – Assistent für die Werkzeuggestaltung

Logopress3 beinhaltet einen leistungsstarken Werkzeugaufbauassistenten, der es Ihnen ermöglicht, die Hauptbestandteile des Werkzeuges sehr schnell zu modellieren. Er ist auch während der Konstruktion sehr nützlich, wenn Sie neue Platten oder eine ganze Unterbaugruppe einfügen müssen. Auch das Ändern der Abmessungen ist hier sehr leicht. Mit dem Assistenten können Sie auch die Abhängigkeiten vergeben und verändern. Hier können für die Teile auch schon wichtige Stücklisteninformationen wie z.B. Material, Behandlung und Namen eingegeben werden.

Die beste CAD-Lösung für Werkzeuge ist ohne eine sehr leistungsstarke Bibliothek mit Standardkomponenten wenig wert. Überzeugen Sie sich von diesem benutzerfreundlichen, anpassbaren und umfangreichen Assistenten.

Die Bibliothek beinhaltet metrische und zöllige Komponenten von vielen bekannten Normteilherstellern. Mit speziellen Einfügeassistenten werden nicht nur die Normteile, sondern auch die entsprechenden Bohrungen, Gewinde etc. mit in allen Platten eingebracht. Auch hier ist wieder alles individuell editierbar.



## Werkzeugaufbauassistent - Schlüsselfunktionen:

- Konstruktionsgerechtes Einfügen von Komponenten und Unterbaugruppen
- Vorlagen für Platten, Bolzen etc.
- Vorlagen können selbst angepasst werden oder eigene erstellt werden
- Einfache Handhabung der Abhängigkeiten
- Komplette Werkzeugaufbauten können als Vorlage gespeichert werden
- Stücklisteneinträge können schon hier erstellt werden
- Umfangreiche Filterfunktion für die Anzeige der Werkzeuteile

## Bibliothek der Standardkomponenten – Schlüsselfunktionen:

- Hinzufügen von Normteilen mit oder ohne Einfügeassistent
- Automatisierte Positionierung
- Editieren der eingefügten Teile
- Funktion Kopieren/Einfügen
- Kundenspezifische Anpassung der Bibliothek möglich
- Automatische Vergabe der Abhängigkeiten
- Erstellung aller Bohrungen
- Voransicht der ausgewählten Teile
- Funktion für die Erstellung von Startbohrungen



## Werkzeugaufbaufunktionen – Montage der Stempel und Animation für die Kontrolle

Logopress3 enthält noch viele Produktivwerkzeuge, die dem Konstrukteur viel Arbeit abnehmen. Zum Beispiel der automatisierte Einbau von Schneid-, Biege- und Formstempeln, die im Streifenmodul schon erstellt worden sind. Automatisch werden die Durchbrüche in allen Platten erstellt, auch einen Offsetwert kann man dort definieren. Der Offset wird gespeichert und erleichtert so den nächsten Einbau.

Funktionen für den nachträglichen Einbau von Schnittsätzen, das Zusammenfassen von Abfalllöchern und Federkraftberechnung sind ebenfalls integriert, so wie viele andere leistungsstarke Funktionen.

Als Ergänzung zur Werkzeugkonstruktion bietet Logopress3 eine Animation für Werkzeuge an. Diese ist in der Lage sehr schnell und einfach das Werkzeug zu animieren und eine aktive Kollisionskontrolle durchzuführen. Auch Streifenheber und Abstreifbolzen können zusätzlich mit animiert werden.

