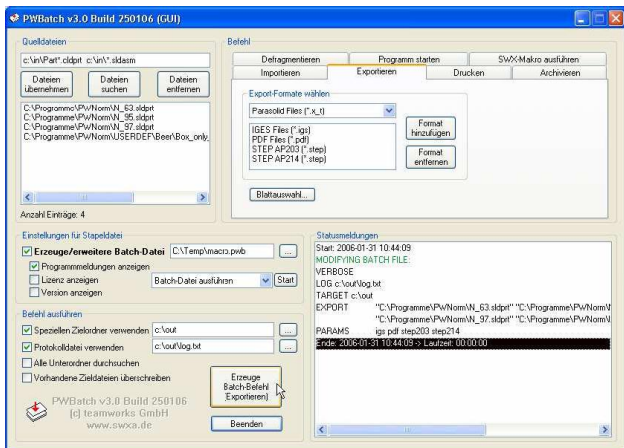


## PowerWorks Batch

PowerWorks Batch bietet die Möglichkeit immer wiederkehrende Aktionen in Verbindung mit SolidWorks bequem und ohne viel Aufwand zu automatisieren.



Dazu werden zwei Programmmodule zur Verfügung gestellt – das Konsolen- und das Fenstermodul. Beide bieten die gleichen Funktionalitäten an. Somit können beliebige SolidWorks Dokument-Dateien in ein anderes Dateiformat konvertiert bzw. exportiert werden, bekannte Fremdformate importiert werden, Ausdrücke getätigt werden, Archive in Form von ZIP-Dateien angelegt werden, Dateien defragmentiert werden und SolidWorks Makros gestartet werden. Um das ganze möglichst flexibel, einfach und übersichtlich zu halten, kann der Benutzer Batch-Dateien anlegen, die von der Konsolenversion später interpretiert und ausgeführt werden. Mit Hilfe eines Zeitplaners (Schedulers) kann man so zum Beispiel nachts verschiedene Aufträge automatisch starten und ausführen lassen.



In dem Fenstermodul arbeitet der Benutzer interaktiv und führt verschiedene Aktionen manuell aus. Desweiteren ist die Erstellung einer Batch-Datei hiermit einfach und übersichtlich möglich, ohne sich mit dem Aufbau der Datei und der Syntax der Schlüsselwörter auszukennen. Die so erzeugte oder erweiterte Batch-Datei kann dann schliesslich von dem Konsolenmodul verarbeitet werden.

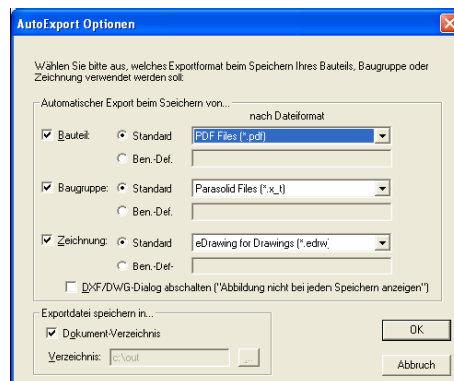
Besonders interessant ist hierbei die Möglichkeit den verschiedenen Blättern einer Zeichnung bzw. den definierten Blattformaten einen separaten Drucker zuzuordnen zu können.



So kann zum Beispiel das Blatt1 einer Zeichnung mit dem Drucker \\HOST\PRINTER1, und Blatt2 derselben Zeichnung, mit einem anderen Drucker \\HOST\PLOTTER2 ausgedruckt werden. Zusätzlich kann die Papiergröße des Ausdrucks bestimmt werden.

### AutoExport

AutoExport ist eine Zusatzanwendung für SolidWorks und wird in SolidWorks aktiv, wenn Bauteile, Baugruppen oder Zeichnungsdokumente bearbeitet werden.



Im aktivierten Zustand wird bei jedem Speichern eines Dokuments automatisch im Hintergrund eine in den Optionen definierte Exportdatei erzeugt bzw. geschrieben. Der Dateiname bleibt dabei erhalten. Es ändert sich lediglich die Dateiendung für den voreingestellten Exportdateityp.