

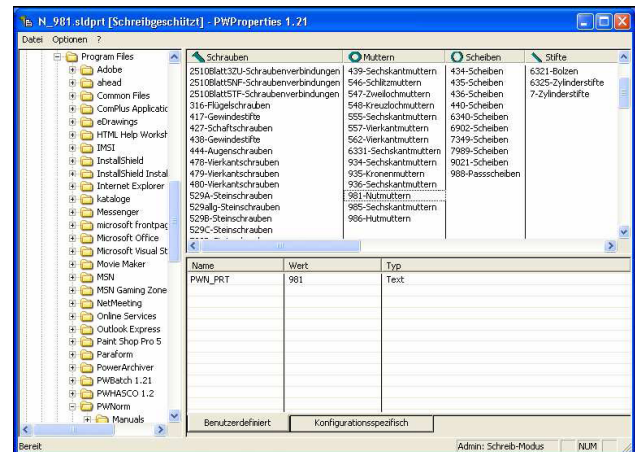
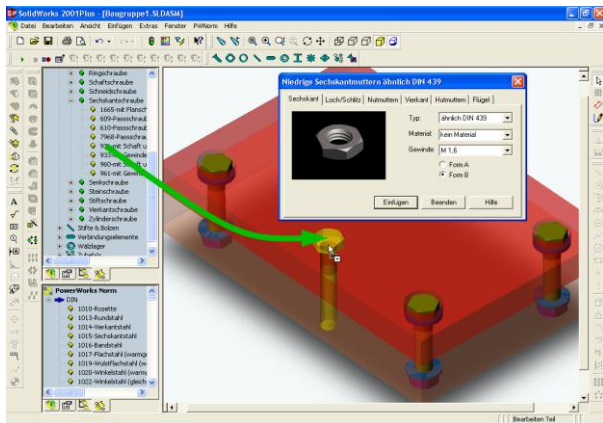
PowerWorks Norm

PowerWorks Norm ist die erste speziell für SolidWorks entwickelte Normteillebibliothek! SolidWorks wird um die in der Zusammenbaukonstruktion wichtigen Normteile, wie beispielsweise Schrauben, Muttern und Stifte ergänzt.

PowerWorks Norm setzt direkt auf der Datenbasis von SolidWorks auf und nutzt damit konsequent die von SolidWorks bekannten Vorteile in den Bereichen Parametrik, Bauteildefinition und Variantenkonstruktion.

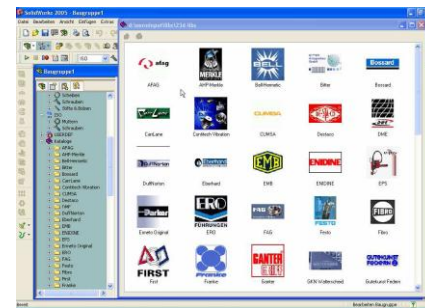
Mit PWProperties werden die Dateieigenschaften der Normteile und anderer Bauteile komfortabel verwaltet. Hiermit kann man z.B. Artikelnummern für die spätere Verwendung in Stücklisten festlegen.

Der Customizer für PWNorm erlaubt es, individuelle Namen für die Normteile und Stücklisteneinträge zu vergeben.



- 3D-Normteile im SolidWorks Datenformat
- Schraubverbindungen inkl. Bohrungen und Senkungen
- Server- / Client-Unterstützung
- Volle Integration in SolidWorks
- Tabellengestützte Erzeugung der Normteile
- konfigurierbare Einträge in der SolidWorks Stückliste
- benutzerdefinierte Bauteil/Baugruppen mit eigenen Dialogen mit dem Dialog Editor erstellbar
- Materialdefinition
- Intuitive Benutzeroberfläche
- Auswahl konfigurierbar
- Umsetzungstabelle mit dem "Customizer" anfertigen
- Mehr Übersicht mit "PWProperties für Dateieigenschaften
- Verfügbar in Deutsch und Englisch

Erweiterung von PowerWorks mit den elektronischen Produktkatalogen von CADENAS.



Systemanforderung

- SolidWorks® 2005 / 2006 / 2007
- Microsoft® Windows XP® für 32- und 64-bit Plattformen

