

SLFastConvert

Herausforderung Daten-Migration: Neue SolidWorks-Version? Umfangreiche Datenbestände? PDM-/PLM-System im Einsatz? Mit SLMFastConvert konvertieren Sie Ihren Datenbestand effizient und sicher in eine neue SolidWorks-Version.

Ihr Problem...

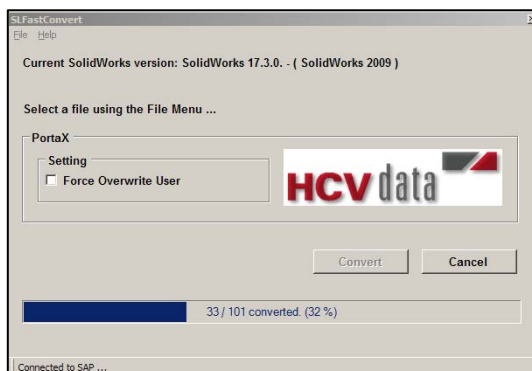
Ein Upgrade auf eine neue SolidWorks-Version steht an. Eine Massen-Konvertierung aller Dateien macht Sinn, um die Ladezeiten gering zu halten und die Möglichkeit von späteren Versions-Inkompatibilitäten zu eliminieren. Häufig kann der Konvertierungsassistent in SolidWorks aber nicht eingesetzt werden, weil:

- SolidWorks-Dateien teilweise schreibgeschützt sind
- Ein PDM-System eingesetzt wird, das die Dateinamen ändert oder gar verschlüsselt
- die SolidWorks-Dateien in einem SAP Content Server eingechekkt sind
- Sie während der Konvertierung noch Manipulationen an den SolidWorks-Dateien vornehmen wollen – wie etwa einen Zeichnungsrahmentausch

Unsere Lösung...

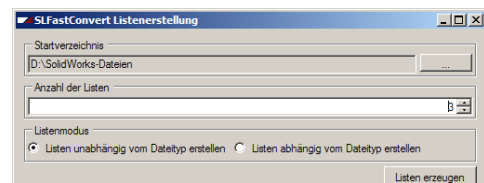
SLFastConvert setzt dort an, wo die Funktionen des SolidWorks-Konvertierungsassistenten enden:

- SLMFastConvert hilft Ihnen in Situationen, in denen Sie den SolidWorks-Konvertierungsassistenten nicht einsetzen können, wie etwa bei der Verwendung eines PDM-Systems, das die Dateinamen verschlüsselt.
- SLMFastConvert erlaubt die Einbindung von kundeneigenen SolidWorks-Makros während der Konvertierung.
- SLMFastConvert gibt es optional mit Unterstützung für das PDM-System DBWorks Enterprise bzw. für die SAP-Integration Porta~X.



Die Highlights....

- SLMFastConvert unterstützt optimal eine parallele Konvertierung auf mehreren Rechnern, um auch größte Datenvolumina in kurzer Zeit zu bearbeiten.
- SLMFastConvert erlaubt es, vor der Konvertierung ein kundeneigenes SolidWorks-Makro aufzurufen. Damit haben wir eine einfache Möglichkeit geschaffen, beliebige Wartungs-Operationen an den SolidWorks-Dateien durchzuführen. Aufgaben wie etwa Zeichnungsrahmentausch, Anpassen von Linienstärken, isometrische Ausrichtung von Modellen oder das Erzwingen einer Neuberechnung sind nur ein paar Beispiele aus der betrieblichen Praxis.
- Alternativ zu einem Verzeichnisbaum kann auch eine Dateiliste angegeben werden, die die Dateinamen der zu konvertierenden Objekte enthält.
- SLMFastConvert enthält Tools, um Listen mit den zu konvertierenden Objekten einfach zu erzeugen und zwecks Parallel-Verarbeitung an mehreren Rechnern aufzuteilen.



- SLMFastConvert konvertiert auch schreibgeschützte Dateien und stellt anschließend den Schreibschutz wieder her. Das ist besonders wichtig für DBWorks-Anwender.
- Die Hauptspeicher-Auslastung wird laufend überwacht: Nach Überschreiten eines einstellbaren Grenzwertes wird SolidWorks neu gestartet, um einen Speicherüberlauf und das daraus resultierende Abbrechen des Prozesses zu vermeiden.
- Zusätzlich kann man einstellen, nach welcher Anzahl an konvertierten Dateien SLMFastConvert automatisch SolidWorks neu starten soll.
- Übersichtliche Log-Dateien im CSV-Format informieren lückenlos über den Status nach der Operation – sauber getrennt in ErrorLog, WarningLog und SuccessLog.

File	File Key	Message
D:\POXWorkDir\Work\4534-SAK-001\SLDASM_SAK\4534	{001001}	The original file parent's directory - D:\POXWorkDir\Work - differs from the local work directory D:\POXWorkDir\MultiDIS\Work
C:\Programme\HCV Data Management GmbH\IP_SAK\5134	{001001}	The original file parent's directory - C:\Programme\HCV Data Management GmbH\IP_SAK\5134 - differs from the local work direc
C:\Programme\HCV Data Management GmbH\IP_SAK\5182	{001001}	The original file parent's directory - C:\Programme\HCV Data Management GmbH\IP_SAK\5182 - differs from the local work direc