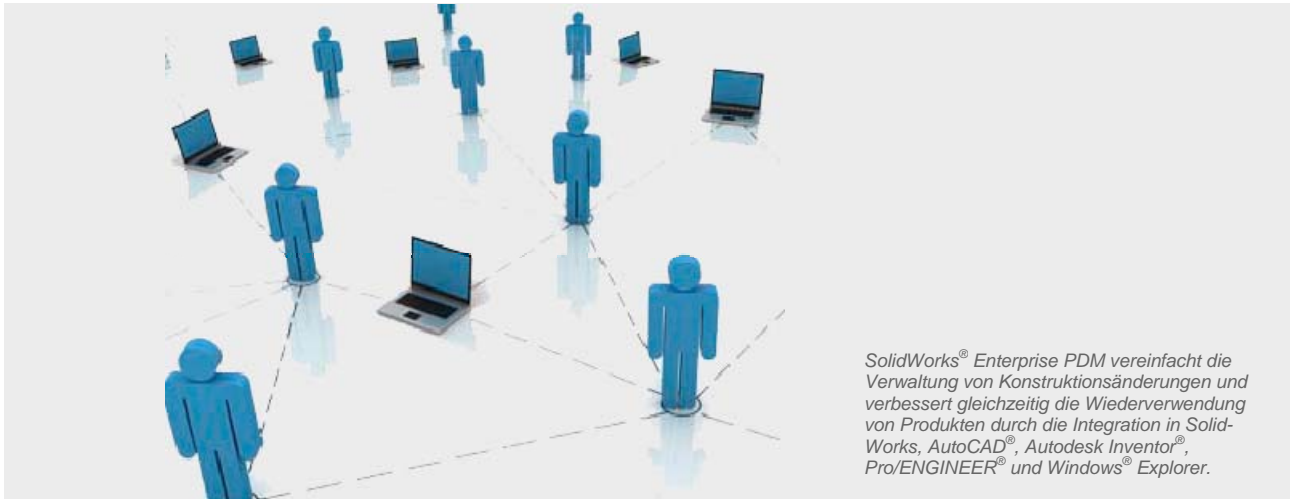




SolidWorks Enterprise PDM

SolidWorks Enterprise PDM kann unvergleichlich schneller als andere Produktdaten-Management-Unternehmenslösungen implementiert werden. Dies hilft Ihrer Organisation, Produktdaten effizienter zu verwalten, gemeinsam zu nutzen und dadurch in kürzerer Zeit bessere Produkte zu erzeugen.



SolidWorks® Enterprise PDM vereinfacht die Verwaltung von Konstruktionsänderungen und verbessert gleichzeitig die Wiederverwendung von Produkten durch die Integration in SolidWorks, AutoCAD®, Autodesk Inventor®, Pro/ENGINEER® und Windows® Explorer.

Um den Anforderungen Ihrer Kunden gerecht zu werden, ist wirksame Kommunikation nötig, die eine termingerechte Lieferung des richtigen Produkts zum richtigen Preis gewährleistet. SolidWorks® Enterprise PDM ermöglicht den Mitarbeitern einer Organisation, effektiv zusammenzuarbeiten und dadurch Qualitätsprodukte schneller auf den Markt zu bringen.

Gesteigerte Effizienz durch erstklassige Datenmanagementfunktionen

Verbessern Sie den Produktentwicklungsprozess durch nahtlosen Zugriff auf die aktuellsten Versionen aller Dokumente und Daten mit der integrierten Windows® Explorer-Schnittstelle. Mithilfe eines effizienten Datenmanagements können Mitarbeiter in den Abteilungen Technik, Fertigung, Kauf und Marketing Fehler vermeiden, wie beispielsweise mit den falschen Versionen von Dokumenten zu arbeiten oder versehentlich die richtigen Versionen zu überschreiben. Außerdem ermöglicht SolidWorks Enterprise PDM die intelligente Wiederverwendung von Daten, was Zeit und Arbeit einspart. Mit leistungsstarken und gleichzeitig benutzerfreundlichen Suchwerkzeugen können Produktdesigner CAD- und Simulationsdateien schneller finden und überflüssige Daten vermeiden.

Die Funktionen von SolidWorks Enterprise PDM haben sich in einer Vielzahl von Industriebereichen bewährt, darunter Maschinenbau, Elektronik, Medizin, alternative Energien, Konsumgüter, Schwermaschinen, Form- und Werkzeugbau, Druckguss sowie im Energie- und Verarbeitungssektor. SolidWorks Enterprise PDM vereinfacht Produktänderungen und die Informationsfreigabe. Und es bietet Zugriff auf, sowie die Integration von, anderen Enterprise-Systemen über das Internet. Durch die Verwendung von XML (Extended Markup

Language) oder mit der enthaltenen Anwendungsprogrammierschnittstelle (API) lässt sich die Software in andere Systeme integrieren, indem entweder datei- oder artikelbezogene Funktionen verwendet werden.

Schnelle Implementierung und Skalierbarkeit an mehreren Standorten

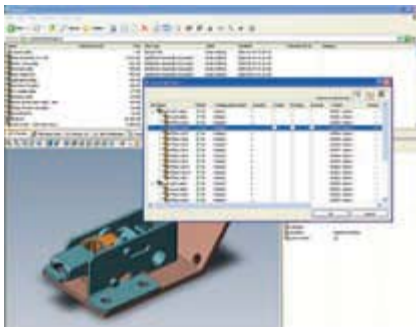
Mit SolidWorks Enterprise PDM können Sie eine effektive PDM-Lösung unvergleichlich schneller implementieren als andere Lösungen dieser Klasse. Selbst in einer kleinen Arbeitsgruppe lassen sich sofortige Produktivitätssteigerungen erzielen. Skalieren Sie Ihre Lösung, während Sie gleichzeitig nach und nach hunderte von Benutzern an vielen Orten weltweit mit einbeziehen. Durch die Unterstützung jeder Microsoft® Windows®-Datei kann Ihre Organisation alle Arten von Produktinformationen und Daten, von technischen Zeichnungen, Modellen und Stücklisten bis hin zu den Marketingspezifikationen für das Produkt, Briefen, gescannten Bildern, E-Mails, Angeboten usw. besser verwalten und freigeben.

Rationalisieren von Prozessen durch Workflow-Automatisierung

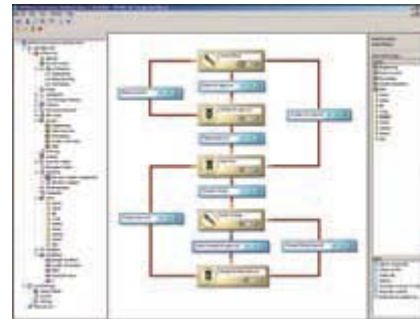
Dank der integrierten, grafischen Workflow-Funktionen der SolidWorks Enterprise PDM-Software kann Ihr Unternehmen Genehmigungsprozesse automatisieren und so die Effizienz und die Kommunikation verbessern. Im Rahmen der standardmäßigen Freigabe neuer Produkte können beispielsweise mehrere Vorgänge automatisch ausgeführt werden, u. a. automatische Revisionskontrolle, Zeichnungskopfdateneingabe, Erstellen von neutralen Dateiformaten und Benachrichtigung der entsprechenden Mitarbeiter, z. B. Projektleiter und Einkäufer.

Einhaltung von Standards und Qualität

SolidWorks Enterprise PDM verfolgt und protokolliert jedes Ereignis, jeden Workflow in jeder Version. Überprüfungswerkzeuge zeichnen auf, wer wann was getan hat und wie und weshalb jede Änderung vorgenommen wurde. Dies vereinfacht die Vorbereitung interner Qualitätsberichte sowie von Berichten, die von Aufsichtsbehörden gefordert werden (wie z. B. FDA 21 CFR Part II). Eine wirksamere Überprüfung von Aktivitäten kann helfen, potenzielle Probleme zu einem frühen Zeitpunkt zu erkennen und Prozesse fortwährend zu verbessern, was die Wettbewerbsfähigkeit Ihres Unternehmens insgesamt erhöht.



Erstellen Sie artikelbezogene Stücklisten, die angezeigt, bearbeitet und von anderen Abteilungen gemeinsam genutzt werden können und außerdem die Kommunikation mit PLM (Product Lifecycle Management)- und ERP (Enterprise Resource Planning)-Systemen vereinfachen.



Dank der flexiblen und anpassbaren Workflow-Funktionen der SolidWorks Enterprise PDM kann Ihr Unternehmen Produktentwicklungsprozesse automatisieren und kontrollieren, um Genehmigungen zu vereinfachen und Auditprüfungen zu verbessern.

Gemeinsame Nutzung von Informationen mit Kunden und Zulieferern

Mit SolidWorks Enterprise PDM können Sie auch Ihren Kunden und Zulieferern die Vorteile des Datenmanagements und der Workflow-Funktionen zukommen lassen. SolidWorks Enterprise PDM gewährt jedem Mitglied des erweiterten Teams genau den richtigen Grad des Informationszugriffs, sodass die Effizienz gefördert wird, ohne gleichzeitig Geheimhaltung und Sicherheit zu gefährden. Dadurch, dass Produktinformationen auch Kunden und Zulieferern zur Verfügung gestellt werden, verkürzt SolidWorks Enterprise PDM den Produktentwicklungsprozess. Mithilfe der Batch-Publish-Funktionen können ganz einfach neutrale Dateien wie TIF, PDF und JPG für Angebote erstellt oder alle für eine Kundenlieferung erforderlichen Zeichnungen im Stapelmodus gedruckt werden.