

## SolidWorks Toolbox

Die SolidWorks® Toolbox ist eine Bibliothek mit Standardteilen und vollständig in SolidWorks, dem Standard in 3D-CAD-Software, integriert. Nur mit der Toolbox können Sie die „Intelligente Verbindungselemente-Technologie“ von SolidWorks nutzen. Mit dieser einmaligen Funktion lassen sich viele Baugruppenaufgaben automatisieren.

Durch die Toolbox von SolidWorks haben Sie die Möglichkeit, jeden Arbeitstag produktiver zu gestalten. Damit hat das Wälzen von Normteilkatalogen und das Nachschlagen von Kennwerten und Spezifikationen ein Ende. Schluss mit dem mühsamen Ausprobieren, bis die Teile in das Modell passen. Das jeweils einzelne Platzieren von Unterlegscheiben, Schrauben und schließlich der Muttern hat jetzt ein Ende...mit der Toolbox! Nun haben Sie sofortigen Zugriff auf eine vollständige Sammlung von Normteilen –ein virtuelles Standardwerk für den Maschinenbau. In Sekundenschnelle können Sie das richtige Normteil auswählen und in die richtige Bohrung einfügen.

### Vollständig in SolidWorks integriert

Leicht erlernbar. Benutzerfreundlich. Die Toolbox fügt sich so spielend leicht ein, dass Sie in weniger als einer Stunde mit der Arbeit beginnen können.

### Normteile müssen endlich nicht mehr erstellt werden

Alles was Sie brauchen, finden Sie auf Ihrem Desktop. Sie brauchen eine Schraube? Geben Sie einfach den Bohrungsdurchmesser oder das Gewindemaß an, klicken Sie mit der Maus und schon sehen Sie diese im Toolbox Browser. Jetzt können Sie die Schraube mit der Maus in Ihr Modell ziehen und dort ablegen –so einfach ist das! Mit der Toolbox können Sie Teile im Handumdrehen parametrisch konfigurieren. Angenommen, Sie möchten in Ihre Baugruppe Lager einfügen. Wählen Sie dazu einfach die kreisförmige Bohrungs-Kante am Modell aus und klicken Sie auf "Erstellen". Die Toolbox stellt sofort das Lager bereit und erstellt automatisch die passende konzentrische und deckungsgleiche Verknüpfung in der Baugruppe.

### Mit der „Intelligenten Verbindungselemente-Technologie“ erfolgt der Zusammenbau von Normteilen im Handumdrehen

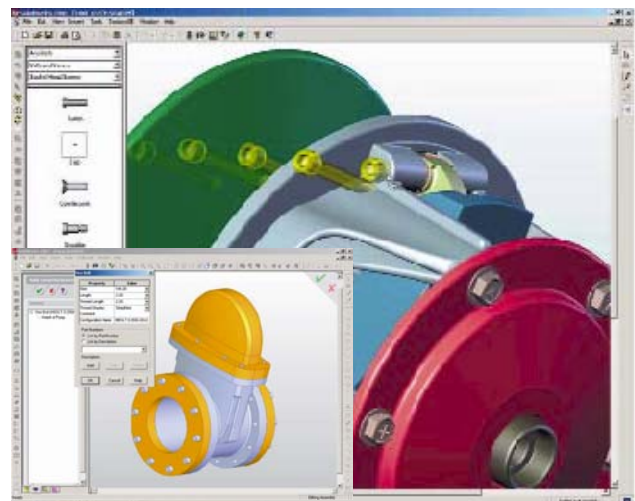
Zur Fertigstellung des Modells brauchen Sie noch Schrauben, Unterlegscheiben und Muttern. Geben Sie einfach den Bohrungsdurchmesser an und die Toolbox erledigt den Rest. Die richtige Schraube, die richtige Unterlegscheibe und die richtige Mutter – alles in Sekundenschnelle und alle Teile werden automatisch an Ort und Stelle platziert. Ob ein Element oder einhundert –die Toolbox erledigt alles mit einem Mausklick. Mit der „Intelligenten Verbindungselemente-Technologie“ von SolidWorks werden die passenden Verbindungselemente automatisch ausgewählt und in der korrekten Reihenfolge eingefügt.

### Werkzeuge für die Kraftübertragung

Plötzlich wird das Konstruieren von Kurvengliedern ganz einfach. Über ein leicht zu bedienendes Dialogfeld lassen sich sogar die komplexesten Kurvenglieder in Sekundenschnelle konstruieren. Wählen Sie einfach den Getriebetyp aus und legen Sie dann die Bewegungen sowie die Kurvenschablone fest. Noch ein Mausklick und das war 's. Mit den Werkzeugen für die Kraftübertragung wird auch die Auswahl von Kettenrädern, Zahnriemenscheiben und Getrieben ganz einfach.

### Standardisierung im Maschinenbau

Die Toolbox gewährleistet auf einfache Weise, dass jedes einzelne erstellte Volumenmodell den Industrienormen bzw. den Normen Ihres Unternehmens entspricht. Mithilfe des Normenassistenten können Sie Toolbox so konfigurieren, wie Sie es wünschen und zwar bis in die Funktionsebene hinein.



### Normen

ANSI, BSI, CISC, DIN, ISO, JIS, Erstellung eigener Standards

### Hardware

Lager, Berechnung der Lagerlebensdauer, Muttern, Bolzen und Schrauben, Hardware-Platzierung durch Ziehen und Ablegen, Buchsen (Spannvorrichtungen), Sicherungsringe, Stifte, Unterlegscheiben, PEM® Einsätze

### Konstruktionsformen

Aluminium, Stahl, Trägerberechnung, Unistrut®

### Kraftübertragung

Kurvenglieder, Kettenräder, Zahnriemenscheiben, Getriebe