



PLM-Lösungen für Ihre Produktentwicklung und -fertigung.

 **SOLIDWORKS**



3D SYSTEMS



CAMWorks

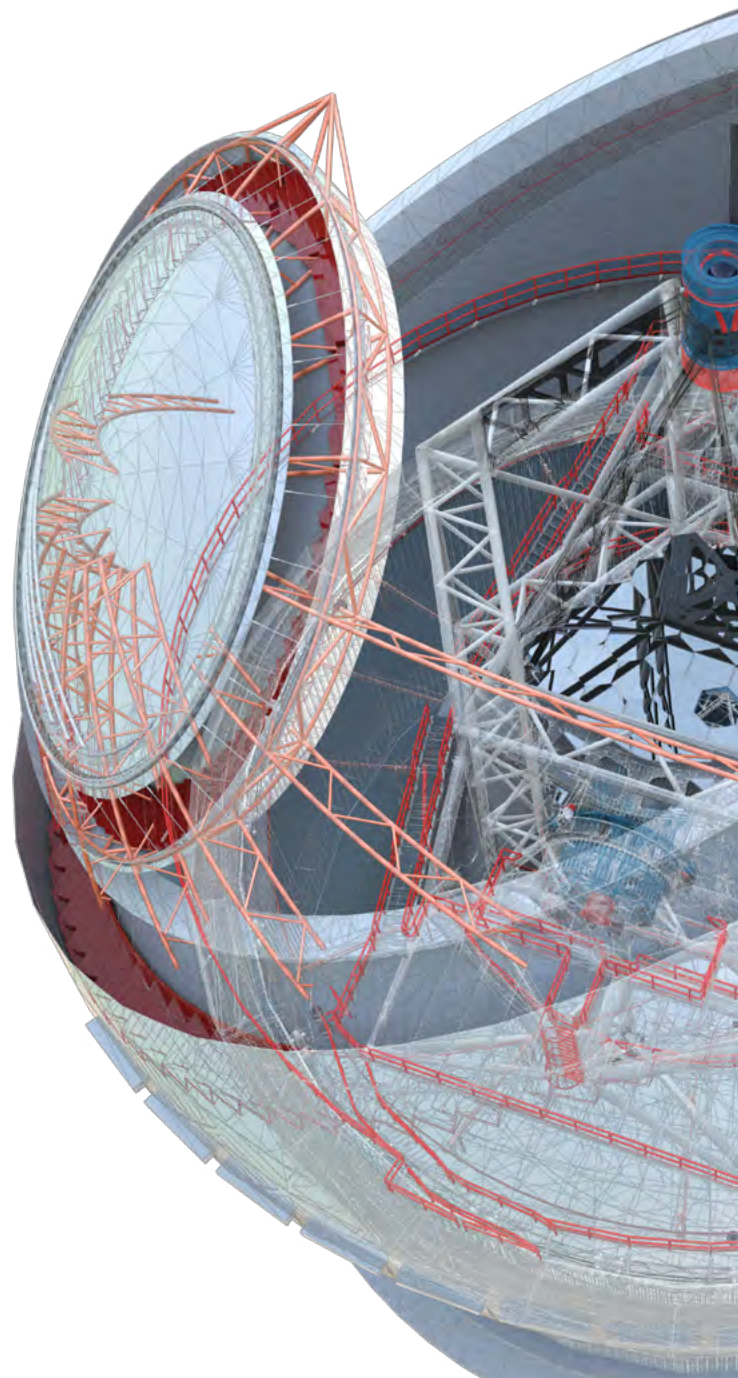
Ihr starker Partner mit Erfahrung und Branchenwissen.

Ob „Start-up“ oder internationaler Konzern – Sie stehen als unser Kunde immer an erster Stelle. Als führender Anbieter von SOLIDWORKS, 3D Systems und CAMWorks in Deutschland bieten wir Ihnen einzigartiges Know-how.

Über 7.000 Kunden vertrauen bereits auf uns: größtenteils Unternehmen aus Fertigungsindustrie, Maschinenbau, Medizintechnik sowie Werkzeug- und Formenbau.

Unsere Lösungen bieten Ihnen geradezu **grenzenlose Möglichkeiten für die Optimierung Ihrer Produktentwicklung und -fertigung**. Sie bei der optimalen Nutzung dieser Potenziale zu beraten, zu begleiten und zu unterstützen ist unsere Mission – **Ihr Erfolg ist unser Antrieb**.

Mit unserer Muttergesellschaft, der Bechtle AG, sind wir in der Lage, unsere Kunden in allen IT-Bereichen zu unterstützen. Gemeinsam bieten wir Ihnen umfangreiches Praxiswissen und jahrelange Erfahrung.



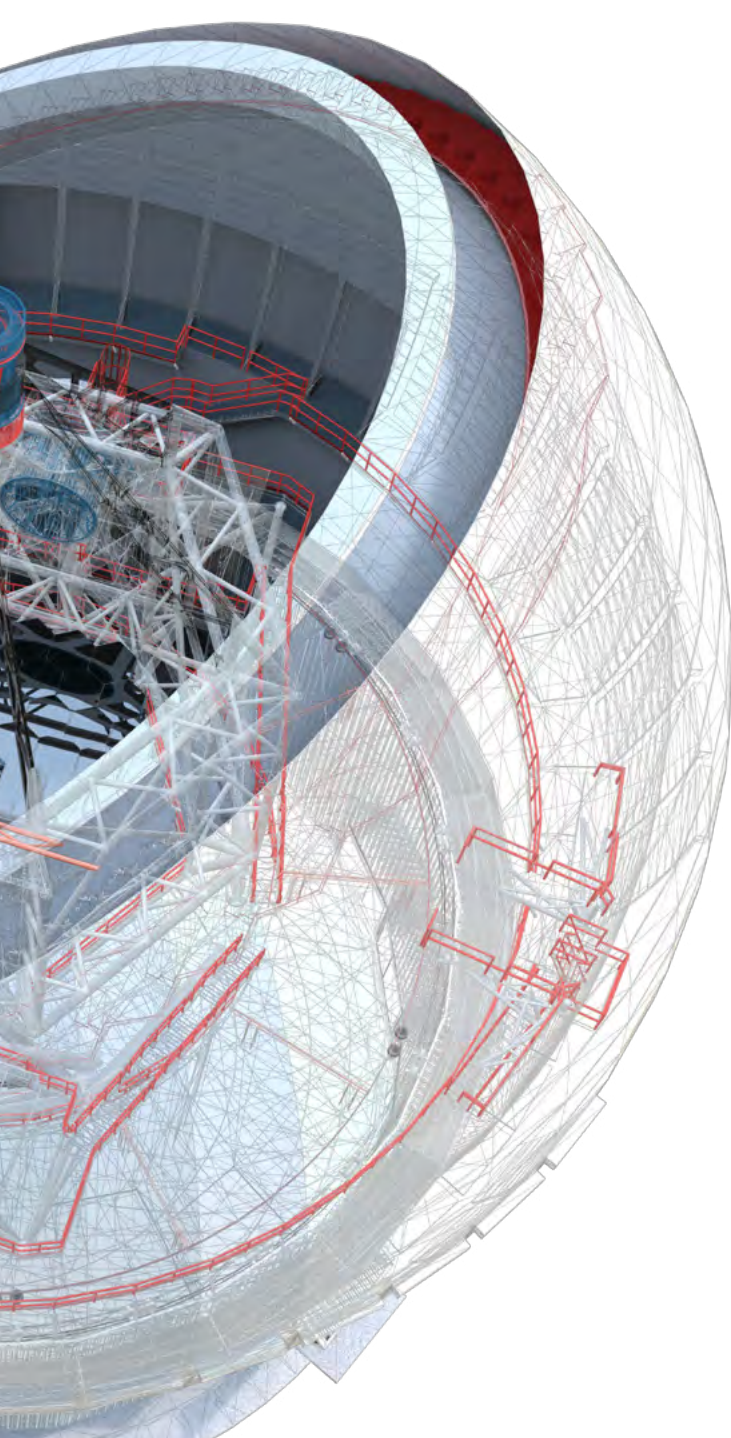
Ihr Vorteil: Mehr Innovationskraft durch Prozessoptimierung.

Als PLM-Systemintegrator liegt unser Schwerpunkt immer auf der **Optimierung der Wertschöpfung entlang der gesamten Prozesskette der Produktentwicklung und -fertigung**. Oder einfach: auf dem größtmöglichen Erfolg jedes unserer Kunden.

Gemeinsam mit unseren Kunden schaffen wir Systemumgebungen, in denen Menschen **besser gestalten, kommunizieren und zusammenarbeiten** können. Optimale Lösungen und Services für immer bessere Resultate: Das ist das Ziel unserer Arbeit – und zugleich unsere Motivation und unser Ansporn.

Ihre Vorteile

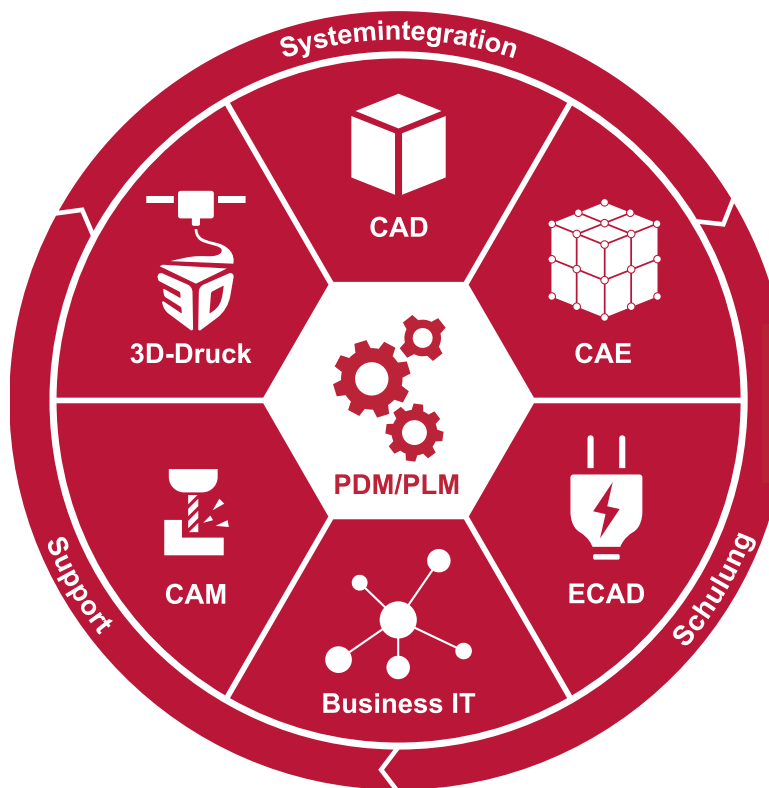
- ✓ **Nahtlos integriertes System für Produktentwicklung und -fertigung**
- ✓ **Steigerung der Produktivität**
- ✓ **Reduzierung von Kosten**
- ✓ **Verkürzung der Produkteinführungszeit**
- ✓ **Verbesserung der Produktqualität**



PLM-Lösungen

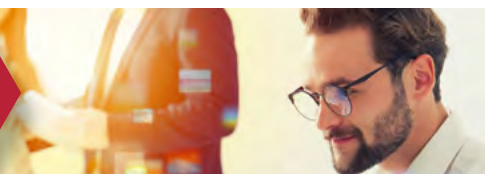
für Ihre Produktentwicklung und -fertigung.

Als PLM-Systemintegrator bieten wir Ihnen Unterstützung bei der Optimierung der gesamten Prozesskette: von der ersten Produktidee über Konstruktion und Validierung bis hin zum Prototyp und marktreifen Produkt.



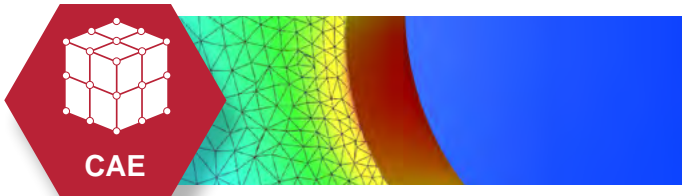
Setzen Sie Ihre Konstruktionsideen schnell und einfach in die Realität um – vom ersten Entwurf bis zum marktreifen Produkt.

- 3D-CAD
- Stahlbau
- Anlagenbau
- Holzverarbeitung



Unsere Muttergesellschaft Bechtle unterstützt Sie in nahezu allen IT-Bereichen. Bechtle ist Deutschlands größtes IT-Systemhaus und führender IT-E-Commerce-Anbieter in Europa.

- Cloud, Mobility, Security, IT als Service
- ERP, CRM, DMS, BI
- IoT, Microsoft Azure
- Mixed Reality, AR, VR (u. a. Microsoft Hololens)



Durch virtuelle Tests unter realen Bedingungen optimieren Sie den Konstruktionsprozess, sparen Entwicklungskosten und verkürzen die Zeit bei der Einführung neuer Produkte.

- Lineare, nichtlinear-statische, dynamische Analysen
- Topologieoptimierung
- Spritzgussanalyse
- Strömungsanalyse
- Festigkeitsnachweis nach FKM-Richtlinie



Nutzen Sie eine integrierte Entwicklungsumgebung für die synchrone Konstruktion durch Ihre MCAD- und ECAD-Teams.

- Mechatronik
- Entwurf elektrischer Schaltpläne (Schematics)
- 3D-Konstruktion von Schaltschränken, Leitungen, Kabelsträngen und Kabelbäumen
- Leiterplattendesign (PCB)

Mit unseren PLM-Lösungen unterstützen wir all Ihre wertschöpfenden Geschäftsprozesse. Eine zentrale Rolle spielt dabei die Datenverwaltung und Steuerung von Arbeitsabläufen mit SOLIDWORKS PDM.

- PLM-Coaching
- Systemintegration
- Datenverwaltung
- Prozessautomatisierung



Unsere CAM-Lösungen helfen Ihnen, Ihre gesamte Fertigung effizient und prozesssicher zu gestalten – bei hoher Qualität und niedrigen Kosten.

- Fräsen, Drehen und Drehfräsen
- Drahterodieren
- Virtuelle Maschine
- G-Code Simulation
- High-End-Bearbeitungsstrategien



Revolutionieren Sie Ihre Fertigung mit professionellen 3D-Druck-Lösungen: vom Prototyping bis zur Produktion, in Kunststoff und Metall.

- Direktmetalldruck (DMP)
- Kunststoff 3D-Druck (DLP, MJP, SLS, SLA)
- Vollfarb-3D-Druck (CJP)
- Fein- & Metallguss 3D-Druck (DLP, MJP, SLS, SLA)
- Dental 3D-Druck (DLP, MJP, SLA, DMP)

Unsere Services:

Erwarten Sie einfach das Beste.

Wir bieten Ihnen Beratung und Dienstleistungen, die marktführend sind – genau wie unsere Lösungen selbst. Gemeinsam erfolgreich: Das ist – kurz gefasst – unsere Philosophie. Und unser Versprechen zugleich. Über 7.000 Kunden vertrauen bereits auf uns. Ihr Erfolg ist unser Antrieb.

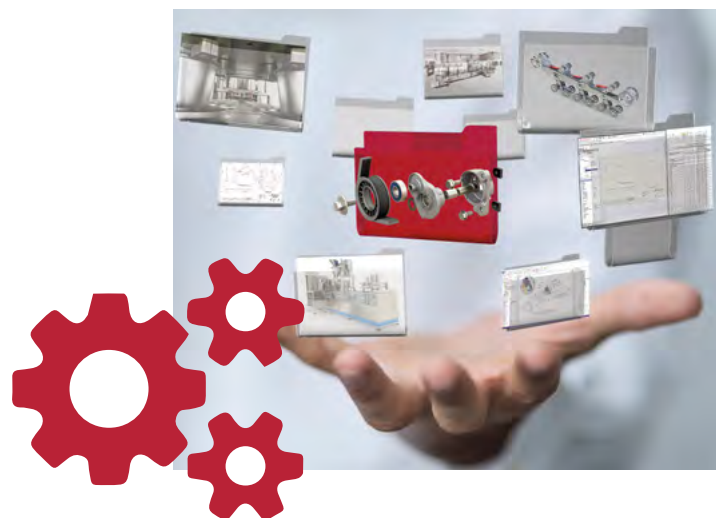


Beratung

Unsere **jahrzehntelange Erfahrung** fließt in jedes neue Projekt mit ein. Kern unserer Beratung ist die **Durchdringung der gesamten Prozesskette** – von der Idee bis zum fertigen Produkt. Dafür analysieren wir Ihre Anforderungen, Rahmenbedingungen, Herausforderungen und Ziele.

Systemintegration

Wir decken alle Themen rund um Installation und Konfiguration ab. Unsere erfahrenen Consultants stellen eine **professionelle und zuverlässige Bearbeitung** sicher, damit Sie **schnell produktiv** sind. Unser Qualitätsmanagement ist nach **ISO 9001:2015** zertifiziert, das Projektmanagement praktizieren wir nach der **PRINCE2-Methode**.





Schulungen

Ob Sie als Einsteiger erste Grundlagen erlernen oder als erfahrener Anwender Ihre Kenntnisse weiter vertiefen möchten: **Unsere Schulungen bringen Sie immer den entscheidenden Schritt weiter.** Wann, wo und wie Sie lernen möchten, entscheiden Sie: an einem unserer Standorte, online oder direkt bei Ihnen vor Ort.

Support

Auch im laufenden Betrieb stehen wir Ihnen mit Rat und Tat zur Seite. Unsere Mitarbeiter sind ausnahmslos erfahrene Profis mit hoher fachlicher Expertise. Und so arbeiten sie auch: **schnell und pragmatisch, unkompliziert und zuverlässig**, immer eine schnelle und sichere Lösung im Blick.



Dies ist nur ein Auszug unserer Dienstleistungen, die Ihnen zur Verfügung stehen. **Sprechen Sie uns auf Ihre individuellen Herausforderungen und Ziele an – wir beraten Sie gern und zeigen Ihnen Lösungen auf, die Sie weiterbringen.**

Referenzen:

Top-Unternehmen sind unsere Kunden.

Wir sind stolz auf jeden unserer Kunden, von „kleinen Spezialisten“ bis zu weltweit bekannten Unternehmen. Herausragende Produkte sind in jedem Fall ihre Visitenkarte, und es ist für uns die beste Bestätigung, dass wir zu ihrem Erfolg beitragen können.




Dies ist nur eine kleine Auswahl unserer Kunden. **Sprechen Sie uns an: Gern schicken wir Ihnen eine Liste mit Referenzen aus Ihrer Branche und/oder Region.**

Kontakt:

Weitere Informationen, Beratung und Vertrieb.

Bitte kontaktieren Sie uns für weitere Informationen und eine individuelle Beratung. Unsere Spezialisten beraten Sie gern: telefonisch, an einem unserer 11 Standorte in Deutschland oder direkt bei Ihnen vor Ort.

Lassen Sie uns darüber sprechen, wie Sie Ihre Produktentwicklung und -fertigung optimieren können. Wir freuen uns auf Ihren Anruf!

 **0800 76 54 396**

